



Kortere utredningstid og flere operasjoner

for hofte- og knepasienter ved Nevro- og ortopediklinikken, UNN Tromsø

Prosjektleder: Rosi Floer, operasjonssykepleier og klinikkkoordinator, Nevro- og ortopediklinikken
Rosi.Floer@unn.no

Målsetting

- Forbedre arbeids- og funksjonsfordeling gjennom hele pasientforløpet ved å avdekke "plunder og heft".
- Best mulig utnyttelse av kapasitet på operasjonsavdelingen samt ved Ortopedisk og Plastikkirurgisk sengepost.
- Forbedre samarbeidet mellom primærhelsetjenesten og spesialisthelsetjenesten gjennom tettere dialog.



Illustrasjonsfoto fra Hofte-/Kneskolen. Foto: Jan Fredrik Frantzen/UNN

Bakgrunn:

Målinger fra 2010 viste:

- At utredningstiden for hofte- og kneproteseoperasjoner var 52 uker ved UNN HF (Tromsø, Narvik og Harstad i følge Fritt sykehusvalg).
- Mange UNN-tilhørende pasienter valgte annet behandlingssted.
- UNN HF opererte ca. 200 hofteproteser og 120 kneproteser.
- Planlagt operasjonsstueforbruk i UNN HF pr. år er ca. 350 primære hofteproteser og 170 primære kneproteser.

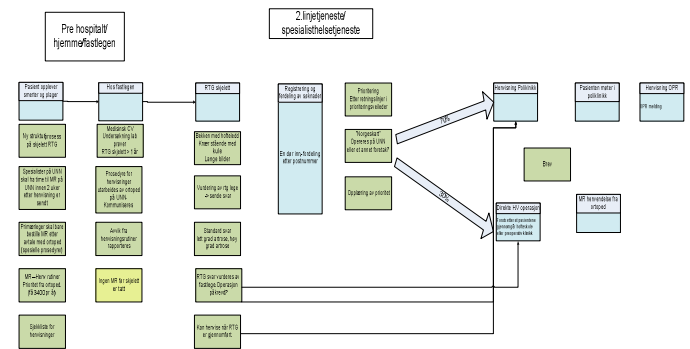
Datainnsamling/målinger

Det ble foretatt kartlegging av:

- Vente- og vurderingstid
- Pasienter som velger annet behandlingssted
- Liggetid
- Prosessflyt på Anestesi- og operasjonsavdelingen

Suksesskriterier

- Median liggetid planlegges til 4 dager for hofteproteser og 5 dager for kneproteser.
- Reduksjon av antall pasienter som velger annet behandlingssted enn UNN HF.
- Økt utnyttelsesgrad av operasjonsstuene.
- Redusert ventetid fra fastlegen henviser til pasienten er operert, til inntil 4 måneder.



Figuren viser verdistrøm etter gjennomført Lean-prosjekt

Resultater

- Elektronisk direktehenvisning til operasjon, fra primærlege, planlegges innført innen januar 2012.
- Nytt pasientbrev med samlet informasjon innført 01.09.11.
- Det er innført obligatorisk deltakelse på Hofte- og kneskolen (preoperativ klinikk) for pasientene.

Andre resultater (målinger kun fra UNN Tromsø):

Redusert liggetid* :

	1.kvartal 2010	1. kvartal 2011	2. kvartal 2011
Hoftepasienter	7,2 dager	4,8 dager	3,2 dager
Knepasienter	6,3 dager	4,25 dager	3,4 dager

Økt antall operasjoner

	Pr. 15.11.2010	Pr. 31.05.2011	Pr. 15.11.2011
Hofteproteser	201	130	234
Kneproteser	84	60	101

Færre pasienter velger behandlingssted utenom UNN HF

	2009 (3. kvartal)	2010 (3. kvartal)	2011 (1. kvartal)
	37 pasienter	20 pasienter	19 pasienter

* Alle pasienter møter fastende til operasjon etter å ha vært på Hofte- og kneskolen. Etter operasjonen overføres pasientene til Rehabiliteringssenteret Nord-Norges Kurbad 2 – 3 postoperative dag.